



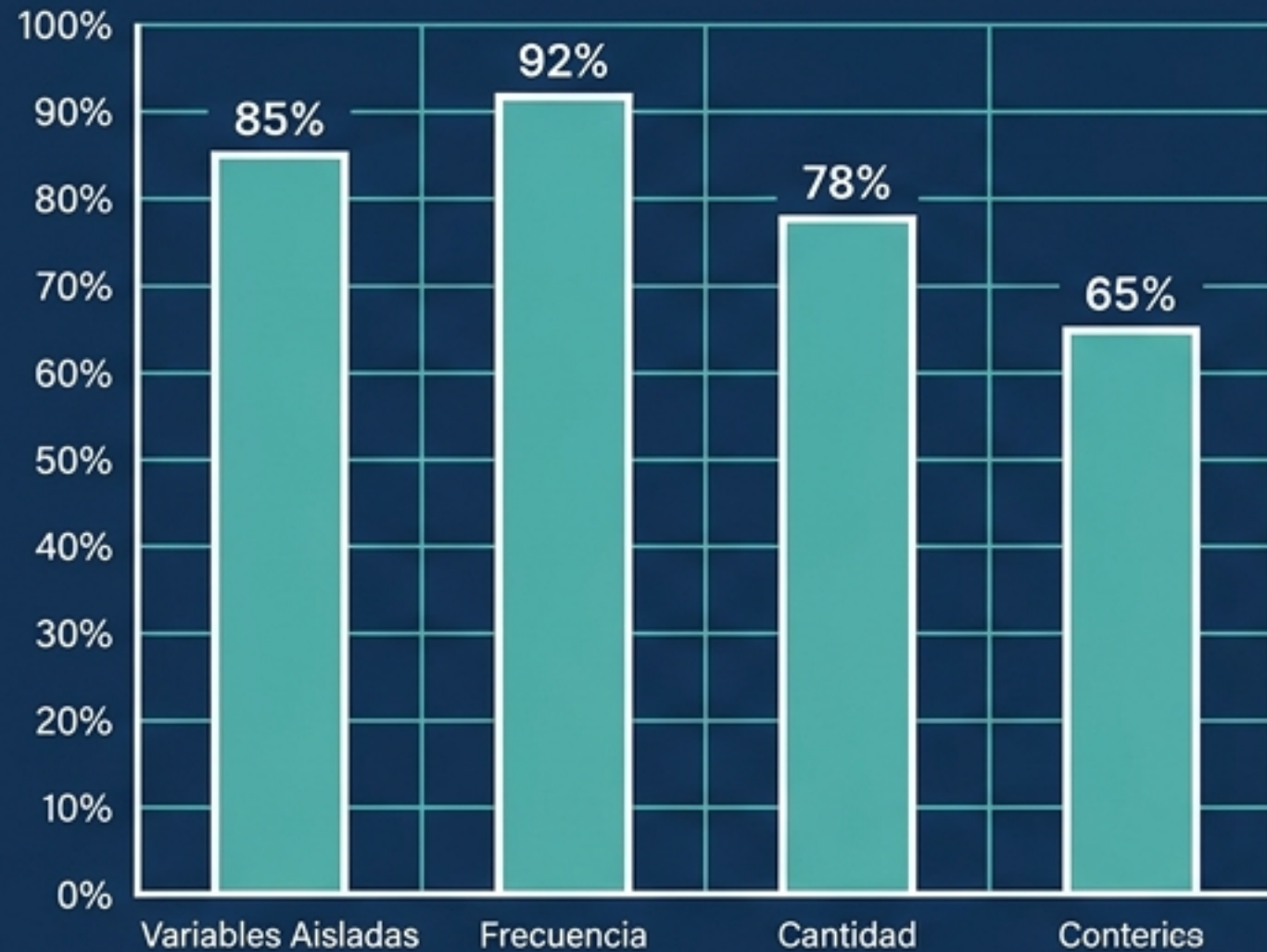
EL GRUPO FOCAL: EL LENTE Y LA SINERGIA

Guía maestra para el **diseño, ejecución y análisis** cualitativo en investigación sociosanitaria y educativa.

De la complejidad subjetiva a la evidencia estructurada.

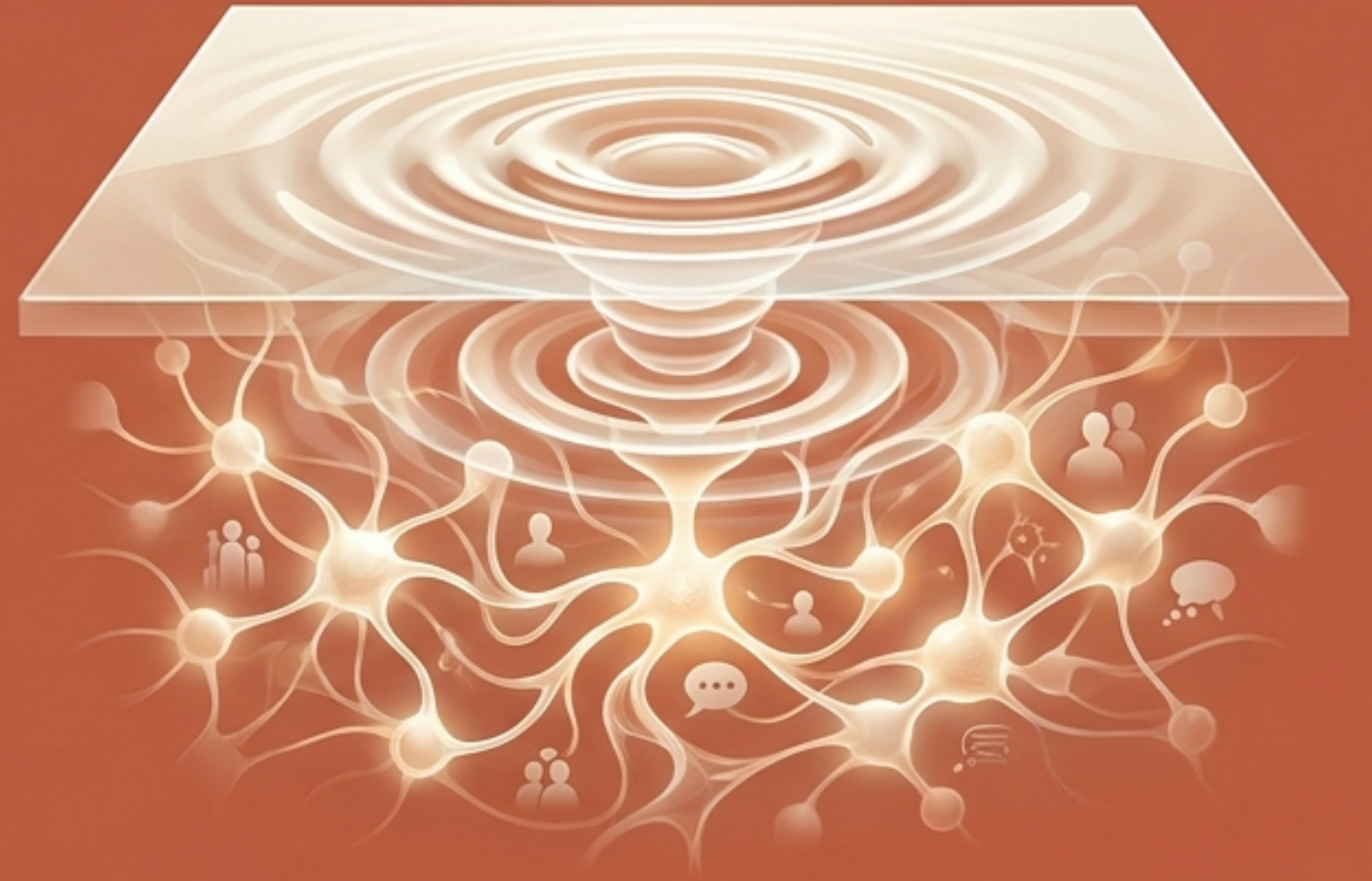
Más allá del “Qué”: El descubrimiento del “Por Qué”

El Límite Cuantitativo











Las encuestas y datos estadísticos nos dicen cuántos y qué sucede. Aíslan variables pero pierden el contexto humano.

La Solución Cualitativa



El grupo focal penetra la superficie. Descubre percepciones, sentimientos y actitudes. No busca representatividad estadística, sino profundidad subjetiva y la validación de la experiencia compartida.

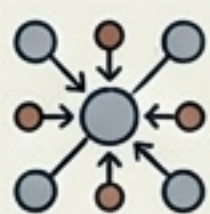
El Choque de Paradigmas: Realismo vs. Constructivismo

	Investigación Cuantitativa	Grupos Focales (Cualitativa)
Postura Epistemológica	 Realismo / Positivismo	 Constructivismo Contextual
Objetivo del Conocimiento	 Buscar una realidad única, objetiva y externa.	 Comprender múltiples realidades construidas a través del lenguaje y la interacción.
Tipo de Datos	 Números, categorías preexistentes, predicción.	 Palabras, narrativas densas, experiencias singulares.
Criterio de Rigor	 Confiabilidad y validez estadística.	 Estrategias de reflexión, triangulación y articulación del investigador.

La Sinergia: Más que la suma de sus partes

Una técnica de recolección de datos cualitativos basada en una entrevista grupal semiestructurada.

“ Lo singular del grupo focal es su habilidad para generar datos basados en la sinergia de la interacción grupal ”



Interacción: Los participantes se inspiran, cuestionan y reaccionan frente a situaciones emergentes.



Foco: El interés del investigador provee el hilo conductor.



Pluralidad: Explora actitudes y creencias en un tiempo relativamente corto.

Arquitectura de Proceso: Las 4 Fases de Ejecución



Basado en los estándares metodológicos de Krueger, Morgan y el Comité de Calidad Percibida (SESCAM).

Fase 1: El Diseño de la Muestra (Muestreo Intencional)

No buscamos representatividad estadística, sino variabilidad del discurso y representatividad de perfiles específicos.

La Regla de Oro

Homogeneidad interna,
Heterogeneidad externa.

Los grupos deben ser internamente similares (mismo nivel de experiencia) para evitar inhibiciones, pero diferentes entre grupos para captar múltiples realidades.



Tamaño Ideal

6 a 10 participantes por sesión. Menos de 6 limita la interacción; más de 10 genera fatiga y oculta voces.

Criterios

Uso estricto de inclusión/exclusión para asegurar que todos han experimentado la situación focal.

Fase 1: La "Hoja de Ruta" (Questioning Route)



El Motor Humano: El Rol del Moderador

El moderador no entrevista; orchestra una interacción dinámica.



Cero Prejuicios

Permanecer sin posturas autoritarias. Abstenerse de opinar.



Gestión del Silencio

Manejar las pausas adecuadamente como estrategia de elicitación.



Equidad de Voces

Prevenir monopolios de la palabra y motivar a los más tímidos.



Apertura Táctica

Mantenerse abierto a explorar cualquier novedad o desvío útil que surja.



Radar No Verbal

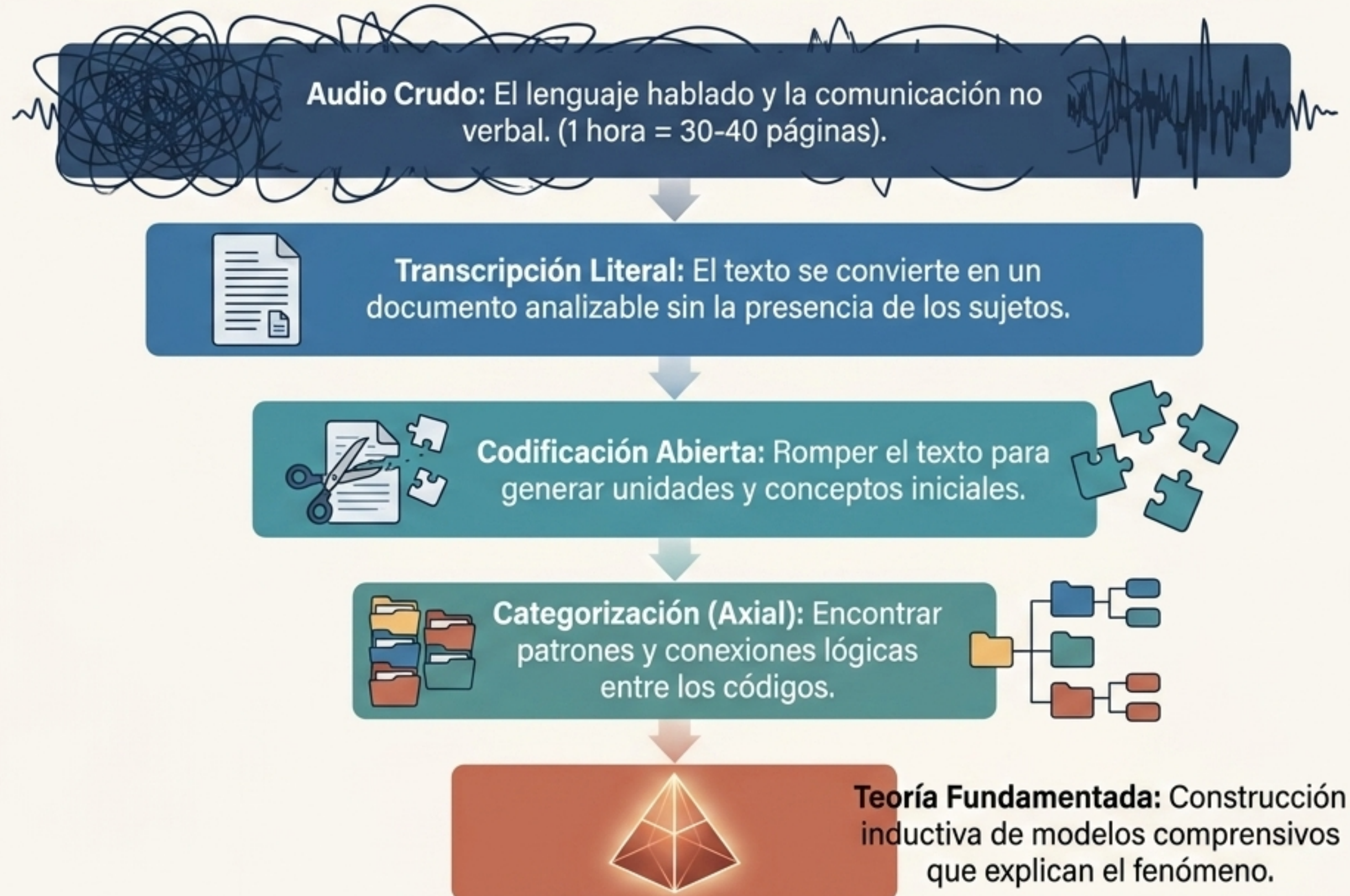
Ser sensible al estrés, lenguaje corporal o temas delicados que afecten al participante.



Contrato Claro

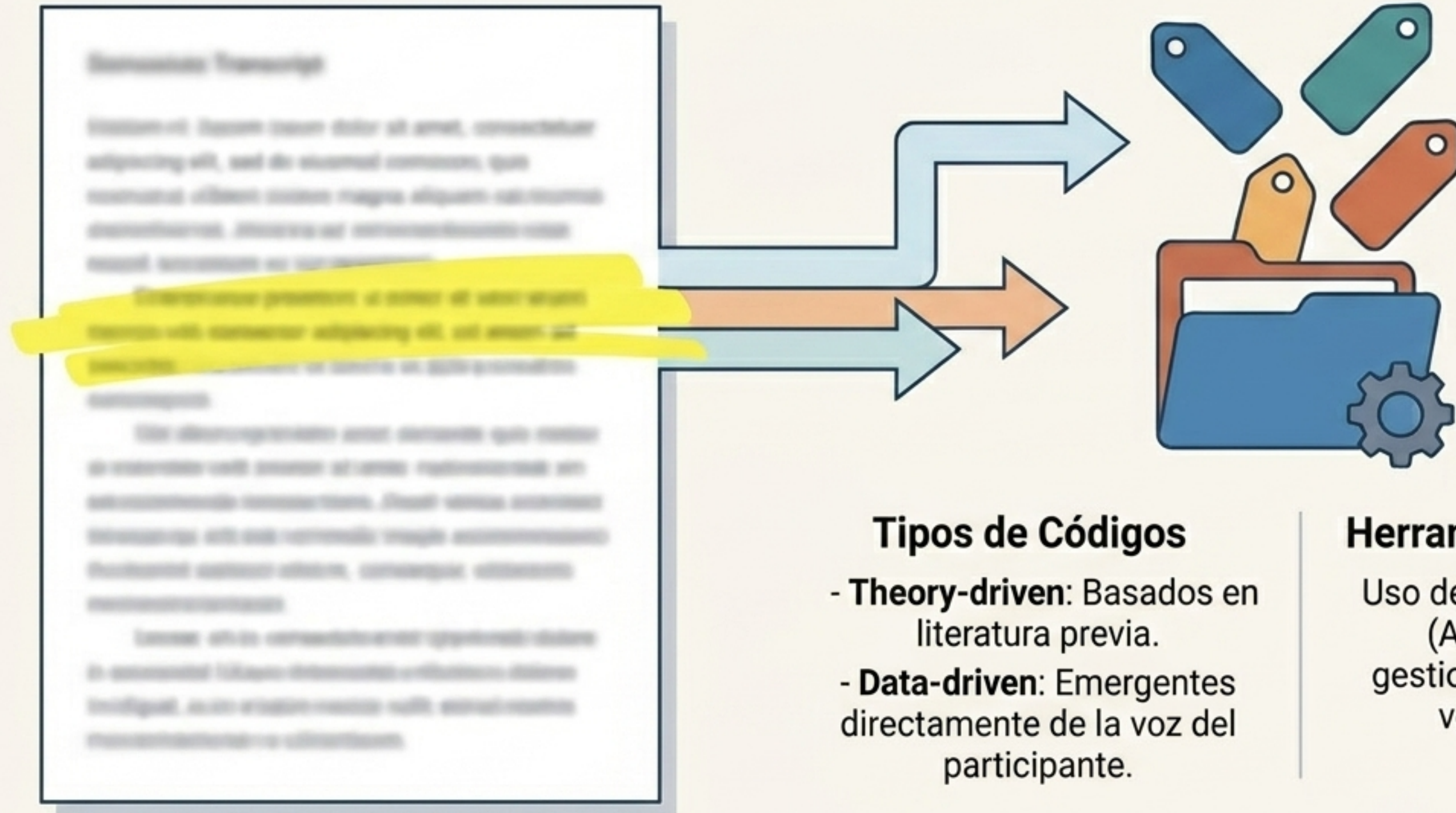
Establecer acuerdos de confidencialidad y propósito antes de encender la grabadora.

Fase 3: El Embudo del Análisis de Datos



La Mecánica de la Codificación

El análisis canaliza los datos hacia el objetivo principal



Fase 4: Triangulación y Validez

Cómo asegurar el rigor científico sin depender de pruebas estadísticas.



La verdad cualitativa emerge en la intersección. Se devuelve el informe final a los participantes para validar que la interpretación refleja su realidad (Devolución).

Bondades y Limitaciones de la Técnica

Bondades (Ventajas)



Alta versatilidad y bajo costo económico.



Permite generar ideas vitales para construir futuros cuestionarios cuantitativos.

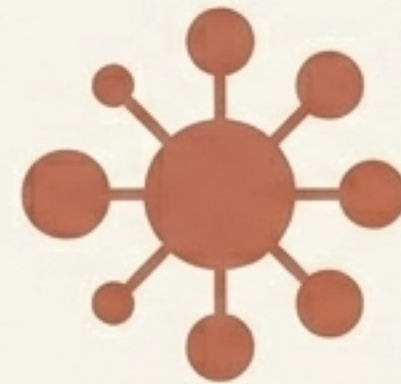


Experiencia estimulante e integradora para los participantes.

Limitaciones (Desafíos)



Complejidad masiva en la transcripción (identificar voces solapadas).



Riesgo de monopolización por líderes de opinión dominantes.



“Espiral del Silencio”:
Tendencia a que solo emerjan las opiniones socialmente aceptables.

El Impacto en el Mundo Real



Calidad Percibida

Detectar áreas de mejora directa en servicios sociosanitarios escuchando vivencias y validando folletos divulgativos desde el contexto del paciente.



Formación Médica

Redefinir el perfil profesional y curricular evaluando las expectativas y la realidad operativa de residentes y estudiantes.



Relación Médico-Paciente

Indagar el manejo del estrés en Urgencias o el abordaje de pacientes terminales, revelando subjetividades inalcanzables con métricas clínicas.

“ El grupo focal no solo extrae información; brinda  una oportunidad al participante de formar parte de un proceso de implicación en el cambio. ”

En un mundo obsesionado con medir el 'qué', el grupo focal rescata la voz, la pluralidad y la narrativa detrás del 'por qué'.
Las personas no son estadísticas; son contextos.